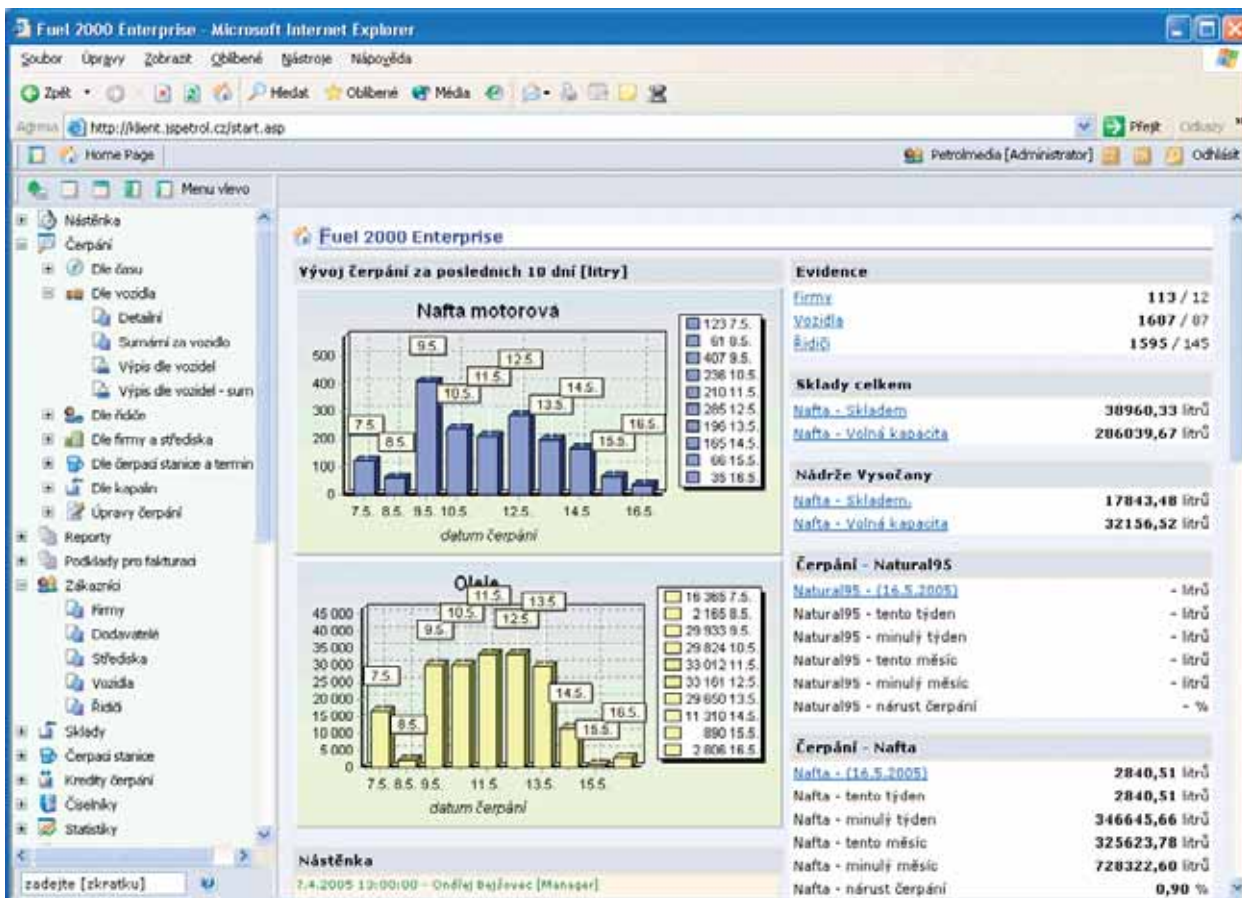


Centralizovaná síť neveřejných čerpacích stanic

Fuel 2000 Enterprise základem originálního konceptu prodeje pohonných hmot firmy JS Petrol



Společnost JS Petrol je servisní organizací pro malé a střední dopravce. Hlavní obchodní cíle rychle se rozvíjející společnosti spočívající v poskytování vzájemného čerpání pohonných hmot a zajištění kompletního logistického a informačního servisu. Základem propracovaného konceptu distribuce pohonných hmot firmy JS Petrol je centralizovaný informační systém Fuel 2000 Enterprise firmy Unicode Systems.

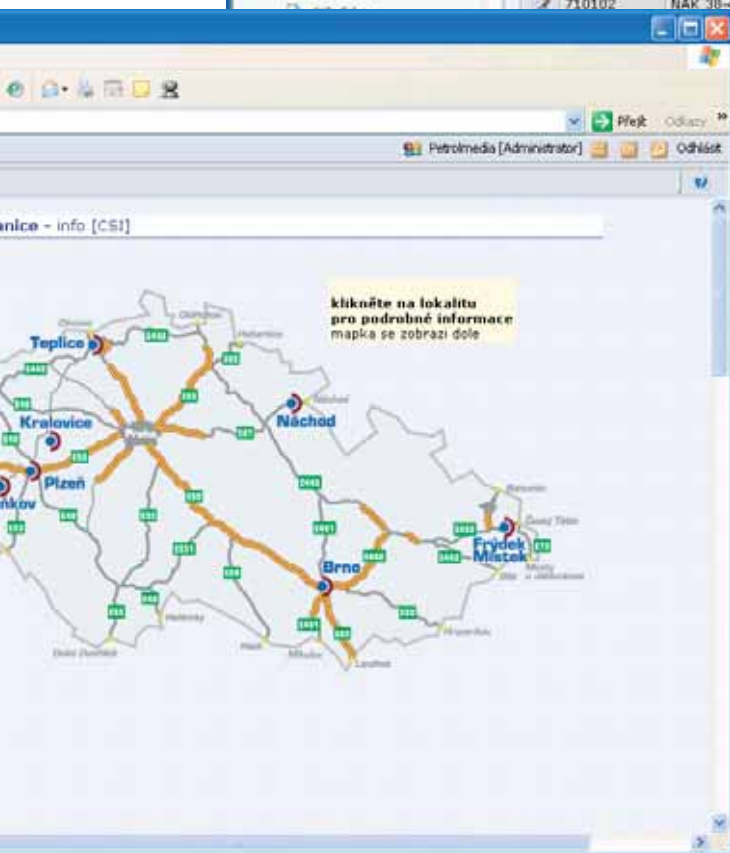
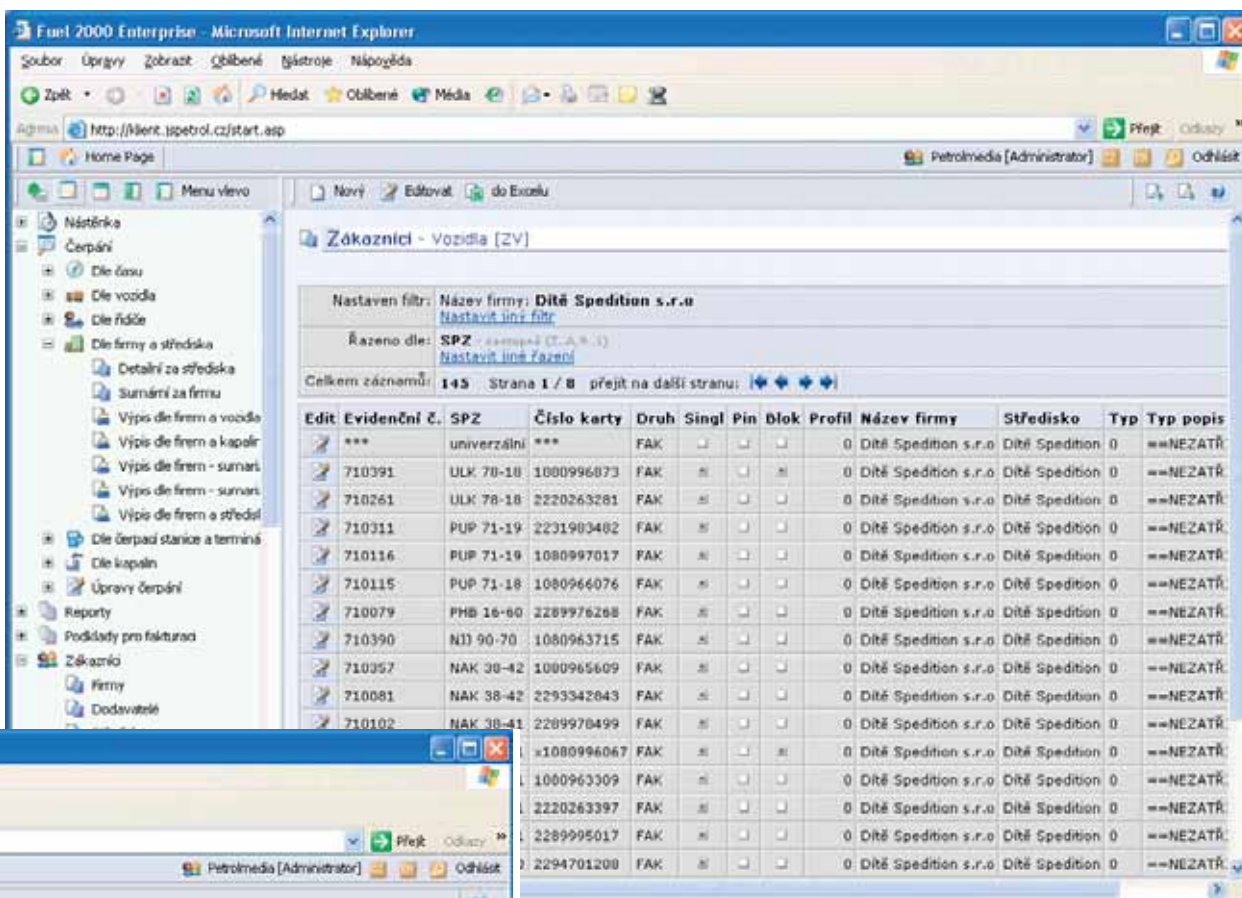
Ojedinelý systém prodeje pohonných hmot

Zákazník má možnost čerpat pohonné hmoty jak v síti čerpacích stanic provozovaných společností JS Petrol, tak může využít čerpacích stanic partnerů. Vše pracuje v České republice na ojedinelém modelu garantů, přičemž každý garant může provozovat v systému svoji vlastní firmu, nebo více smluvně vázaných firem – klientů. Pro ně si zajišťuje vlastní pohonné hmoty, popřípadě využije nákupu

přes centrální dispečink JS Petrol. Garant určuje politiku prodejních cen vůči svým klientům, která je zcela nezávislá na centrálním systému. Garanty jsou dopravci, spedice, majitelé vnitropodnikových bezobslužných stanic, distributori pohonných hmot, aj. V současné době systém využívá více jak stovka společností v rámci celé České republiky a právě probíhají jednání s partnery na Slovensku, v Německu a Rakousku o možnosti vzájemného čerpání napříč Evropou.

Klíčové požadavky na systém

Pro takto rozsáhlý obchodní záměr si vybrala společnost JS Petrol za dodavatele RIS domácí firmu Unicode Systems, která má s řešením podobných projektů mnohaleté zkušenosti.



uniCODE
S Y S T E M S

On line informace pro provozovatele, zákazníky i partnery

Hlavní a nejdůležitější částí celého řešení je centrální aplikace Fuel 2000 Enterprise. Ta je umístěna v datovém centru firmy Unicode Systems a odtud je také plně automaticky řízena celá síť čerpacích stanic. Aplikace je programována do prostředí standardního internetového prohlížeče tak, aby byla snadno dostupná odkudkoli a v podstatě z jakéhokoli počítače připojeného k internetu. Toto řešení umožňuje on-line přístup k informacím o čerpání pohonných hmot o stavu zásob, umožní založení nové karty nebo její okamžitě zablokování. Zabezpečení dat a celého systému je zajištěno sofistikovaným technickým řešením, které prošlo náročným bezpečnostním auditem.

Přístup do internetové centrály Fuel 2000 Enterprise mají také zákazníci a partneři. Pro ně je v centrále připraveno více než třicet předem definovaných přehledů zobrazujících čerpání od detailní transakce, přes různé sumarizované informace, až po manažerské sestavy a grafy. Veškeré výstupy se postupně rozšiřují podle přání zákazníků. Aplikace umožňuje například automaticky kontrolovat litrové kredity klientů a dopředu je upozornit na jejich dočerpání. Sofistikované řešení Unicode Systems tak napomáhá k efektivnímu řízení sítě bezobslužných čerpacích stanic.

PR Unicode Systems a JS Petrol

Více informací naleznete na webových stránkách www.jspetrol.cz.

- Klíčové požadavky na systém byly následující:
- centrální řízení bezobslužných čerpacích stanic
- efektivní a ekonomické propojení čerpacích stanic a centrály
- dodávka bezobslužného výdejního stojanu pro řízení čerpací stanic
- přístup zákazníků do centrální aplikace s využitím standardního prohlížeče Internet Explorer
- možnost připojení jiných řídicích systémů čerpacích stanic do jedné centrály
- otevřenost celého systému pro dopracovávání dalších obchodních modulů
- bezpečnost a spolehlivost celého řešení.